

Führungsgrundsätze





WKK

Führungscafé

Westküstenklinik
Heide & Brunsbüttel
Freitag, 04.11.2016, Heide



Vorwort

Liebe Mitarbeiterinnen und Mitarbeiter, liebe Führungskräfte,

Führung bedeutet für uns an den Westküstenkliniken, gemeinsam unsere Ziele zu erreichen. Unsere Führungskräfte übernehmen dabei Verantwortung und sorgen dafür, dass Entscheidungen transparent getroffen und Aufgaben fair organisiert werden. Damit Mitarbeiterinnen und Mitarbeiter diese und weitere Grundlagen für sich einfordern können und für Führungskräfte klare Rahmenbedingungen geschaffen werden, stellen wir unsere Führungsgrundsätze vor, die an den Westküstenkliniken für alle gelten.

Inhaltsverzeichnis

Definition Führung	7
»Gesundes Führen«	8
Die Ziele der Westküstenkliniken	9
Werte der Westküstenkliniken	10–15
Führungs-Café	16–19
Führungsgrundsätze	21–25
Ausblick	26



Definition Führung

Gute Führung bedeutet für uns in den Westküstenkliniken, Verantwortung zu übernehmen. Wir motivieren alle Mitarbeiterinnen und Mitarbeiter mit den Methoden des »Gesunden Führens«, gemeinsam auf unserem Zukunftskurs die Unternehmensziele zu erreichen.

»Gesundes Führen«

Gesundes Führen bedeutet für uns in den Westküstenkliniken, dass unsere Führungskräfte Gesundheitsgefahren für sich selbst und bei Mitarbeiterinnen und Mitarbeitern erkennen. Als Führungskräfte nehmen wir unsere Vorbildfunktion ernst und sind sensibel für unsere eigene Gesundheit und für den Einfluss unseres Führungsverhaltens auf die Mitarbeitergesundheit.

Die Ziele der Westküstenkliniken



Qualität in Prozessen und Ergebnissen



Patientenzufriedenheit



Wirtschaftlichkeit

Qualität ist niemals Zufall; sie ist immer das Ergebnis hoher Ziele, aufrichtiger Bemühungen, intelligenter Vorgehensweisen und geschickter Ausführung.

(William A. Foster)

Werte der Westküstenkliniken

Die Werte der Westküstenkliniken sind unser gemeinsamer Nenner und helfen uns, die Unternehmensziele zusammen zu erreichen. Damit über 2.300 Mitarbeiterinnen und Mitarbeiter an einem Strang ziehen, um die Patientenversorgung sicherzustellen und die Unternehmens- und Führungskultur zu stärken, sind gemeinsame Werte unser Kompass. Wir einigen uns auf respektvolle Kommunikation, kreative Zukunftsgestaltung, eine qualitativ hochwertige Patientenversorgung sowie auf Interprofessionalität und Interdisziplinarität in unserem Handeln.

Patienten- und prozessorientiertes Arbeiten

- Unsere zentrale Aufgabe ist die sichere und empathische Versorgung unserer Patienten in hoher Qualität.
- Wir richten alle Prozesse und Handlungen an den Bedürfnissen der Patienten aus, unter Berücksichtigung der vorhandenen Ressourcen.
- Wir gestalten unsere Prozesse klar, einfach und schlank.

Berufsgruppen- und fachgruppenübergreifendes Denken und Handeln

- Wir denken und handeln teamorientiert und respektieren jede Mitarbeiterin und jeden Mitarbeiter in seiner Aufgabe und Funktion.
- Wir verteilen Aufgaben fair und transparent den Kompetenzen entsprechend.
- Wir zeigen nachvollziehbar Zusammenhänge und Entscheidungen auf und übernehmen dafür Verantwortung.
- Wir erreichen gemeinsam unsere Ziele – vernetzt und übergreifend.

Nachhaltige Unternehmens- und gesunde Führungskultur

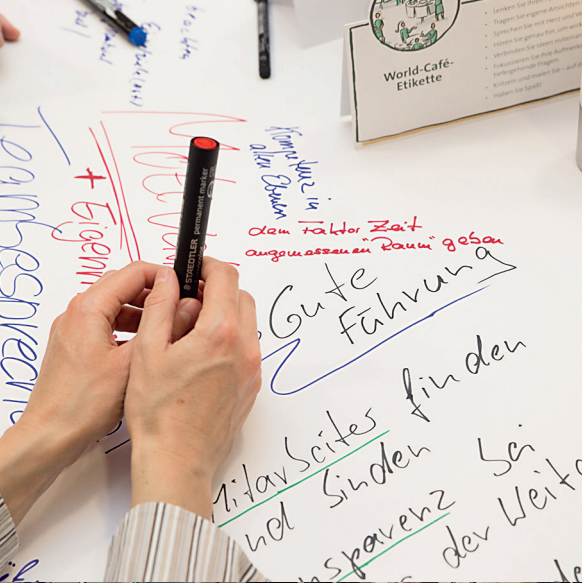
- Wir haben klare und eindeutige Unternehmensziele.
- Wir erklären Entscheidungen und nehmen unsere besondere Verantwortung als Führungskraft bewusst wahr.
- Wir verstehen uns als lernende Organisation und fördern die Entwicklung aller Mitarbeiterinnen und Mitarbeiter.
- Wir schaffen Gestaltungs- und Beteiligungsspielräume.
- Wir stehen für eine positive Fehlerkultur und sorgen für einen fairen Umgang miteinander.

Wertschätzende Kommunikation auf Augenhöhe

- Ein respektvolles Miteinander prägt unsere Arbeitsbeziehung.
- Wir kommunizieren zeitnah, übergreifend und aufgabenorientiert.
- Unsere Kommunikation ist offen, transparent und partnerschaftlich – auch und besonders, wenn Missverständnisse entstanden sind.

Innovative und kreative Zukunftsgestaltung

- Wir treten aktiv für die Gestaltung der Zukunft in unserem Unternehmen ein. Wir sind flexibel und offen für neue Ideen sowie deren Entwicklung unter Beachtung gegebener Ressourcen und Rahmenbedingungen.





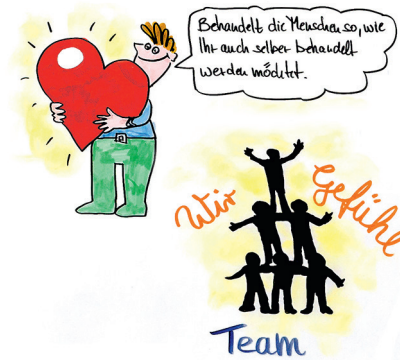
Führungsgrundsätze

Führung ist ein zentrales Thema in den Westküstenkliniken. Damit Führung gelingt, benötigen sowohl Mitarbeiterinnen und Mitarbeiter als auch die Führungskräfte selbst klare Führungsgrundsätze, denen sie folgen und die sie einfordern können. Die Führungsgrundsätze der Westküstenkliniken stiften Orientierung und geben Klarheit. Sie stärken auf besondere Weise die Führungskultur und initiieren als gemeinsames Instrument eine wertorientierte und gesunde Führung.



Ich führe...

...und übernehme verbindlich Verantwortung für meinen Bereich, meine Mitarbeiterinnen und Mitarbeiter und reflektiere mein Handeln.



Ich führe...

...und kommuniziere offen und partnerschaftlich – auch und besonders, wenn Konflikte entstanden sind. Wertschätzender Umgang ist wirksame Konfliktprävention.

Ich führe...

...und formuliere und verfolge klare Ziele, treffe transparente Entscheidungen.



Ich führe...

...und gestalte einen Rahmen, in dem Begeisterung und WIR-Gefühl weiter wachsen.

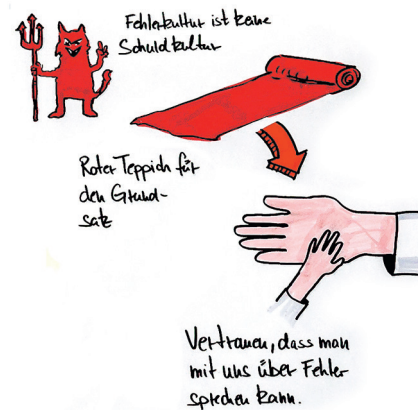




- > Austausch
- > Rahmenbedingungen
- > Markt-zum-Wettbewerb
- > Kompromissbereitschaft
- > interprofessionelle Arbeit
- > Unterstützungsmöglichkeiten

Ich führe...

...und Sorge für nachhaltige Qualität sowie eine Weiterentwicklung der Prozesse und Ziele in den Westküstenkliniken.

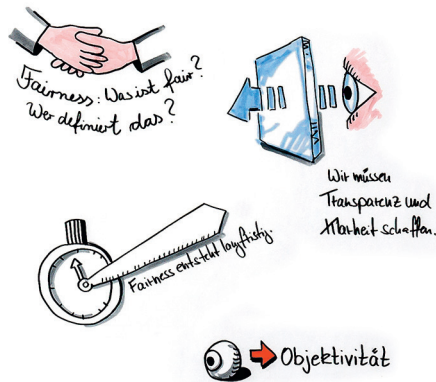


Ich führe...

...und stehe für einen konstruktiven Umgang mit Fehlern und nutze diese für den fachlichen und persönlichen Lernprozess.

Ich führe...

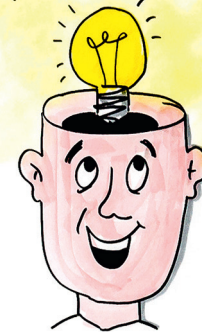
...und gewährleiste eine faire Aufgabenverteilung auf der Basis einer effektiven Arbeitsorganisation. Dabei berücksichtige ich die unterschiedlichen Kompetenzen der Mitarbeiterinnen und Mitarbeiter und fördere deren Entwicklung zielgerichtet.



Ich führe...

... und bin mir bewusst, dass diese Führungsgrundsätze von meinen Mitarbeiterinnen und Mitarbeitern eingefordert werden.

Ich bin nicht perfekt, aber ich bin lernfähig.



Ausblick

Führungskultur ist ein nie endender Prozess. Deshalb werden wir bei jährlichen Führungs-Cafés unsere Führungsgrundsätze kontinuierlich überprüfen und weiterentwickeln. Im Rahmen von Bereichsworkshops werden die Führungsgrundsätze in den einzelnen Unternehmensbereichen vorgestellt und etabliert. Zum Ausbau der Führungskompetenzen unserer Führungskräfte werden unter dem Titel „Gold wert!“ spezielle Fortbildungen zu den Themen Kommunikation und Konfliktmanagement, Change Management, Instrumente des Gesunden Führens sowie Unternehmensziele und Logbuch angeboten. Denn glaubwürdig und lebbar werden die Führungsgrundsätze erst, wenn jede Mitarbeiterin und jeder Mitarbeiter einer jeden Hierarchieebene versteht, worum es dabei geht und was diese für das Krankenhaus, die Klinik, die Abteilung und für sich selbst bedeuten. Es gilt, die Nachhaltigkeit unserer Führungsgrundsätze auf allen Ebenen verbindlich zu etablieren.

Wir freuen uns auf eine rege Teilnahme aller Mitarbeiterinnen und Mitarbeiter und wünschen allen gutes und gesundes Führen und geführt werden!

Westküstenkliniken
Brunsbüttel und Heide gGmbH
Esmarchstraße 50
25746 Heide

